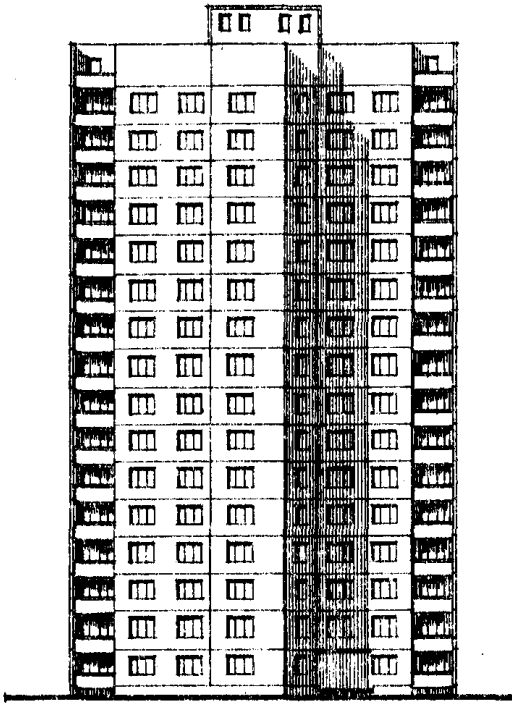
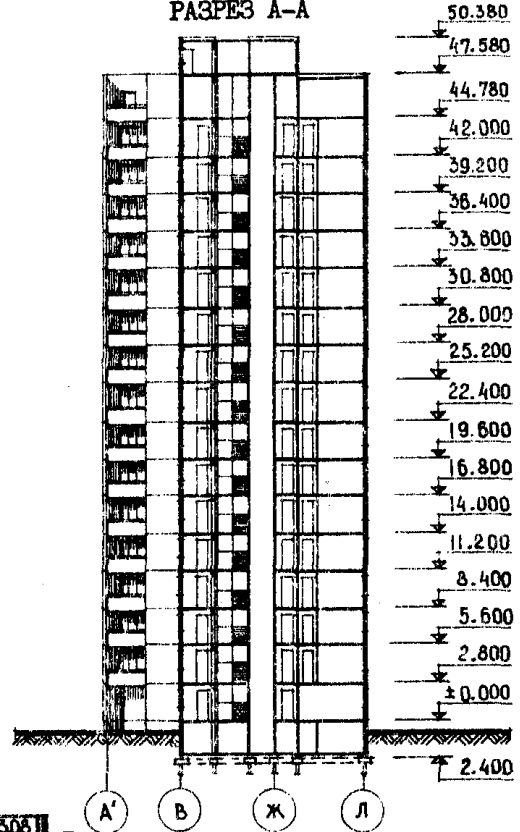


	<p>16-ЭТАЖНЫЙ I-СЕКЦИОННЫЙ 64-КВАРТИРНЫЙ КРУПНОПАНЕЛЬНЫЙ ЖИЛОЙ ДОМ (ДЛЯ СТРОИТЕЛЬСТВА В г.ХАРЬКОВЕ)</p>	<p>П А С П О Р Т ТИПОВОЙ ПРОЕКТ № III-162-Ип/И У/К 728.2.011.263:69.022:691-413:699А41</p>
<p>ЧАСТЬ 2 Раздел I Серия I62 Подраздел II(I)</p>	<p>Область применения - II климатический район с про- садочными грунтами I-го типа и расчетной темпера- турой наружного воздуха минус 23°С Вес снегового покрова - 70 кгс/м2 Скоростной напор ветра - 35 кгс/м2 Степень долговечности - I Степень огнестойкости - I Класс здания - I Ориентация - широтная</p>	<p>Разработан институтом "Харьковпроект" З10059, г. Харьков, проспект Ленина, 38. Утвержден Госстроем УССР 18.Ш.79г. Протокол № 15 Введен в действие Харьков- проектom 19.УП.79 г. Приказ № 133 Действует с ноября 1980 г. (И-II-80)</p>

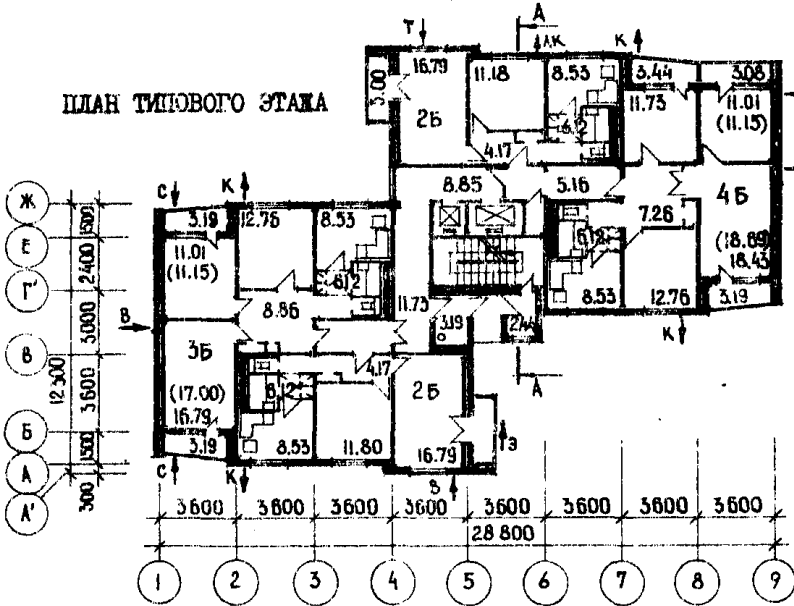
ФАСАД I-9



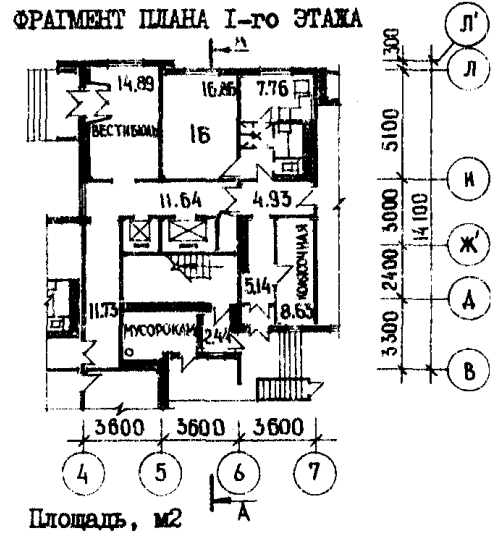
РАЗРЕЗ А-А



ПЛАН ТИПОВОГО ЭТАЖА



ФРАГМЕНТ ПЛАНА I-го ЭТАЖА



Площадь, м2

Квартиры	Кол-во	Жилая I-5 эт.	6-16 эт.	Общая I-5 эт.	6-16 эт.
Однокомнатная 1Б	1	16,86		32,06	
Двухкомнатная 2Б	31	28,59		48,65	
Трехкомнатная 3Б	16	40,56	28,59	65,55	48,65
Трехкомнатная 3Б	1	39,53	40,91	61,12	65,90
Четырехкомнатная 4Б	15	53,93	54,28	77,48	77,83
Средняя площадь квартир		37,63		59,68	

ОСНОВНЫЕ ПОКАЗАТЕЛИ

СТРОИТЕЛЬНЫЕ КОНСТРУКЦИИ

Наименование	Всего	На 1м ² приведенной общей площади	На 1м ² общей площади
ОБЪЕМ			
строительный	м ³ 18584,71	4,66	4,86
в том числе подземной части	" 298,03		
ПЛОЩАДЬ			
застройки	м ² 403,00		
приведенная общая	" 3986,47		
общая	" 3825,20		
жилая	" 2413,45	0,61	0,63
летних помещений	" 350,44		
РАСХОД МАТЕРИАЛОВ			
Цемент	т 1366	0,342	0,357
в том числе фа сборные изделия	" 1339		
Сталь в натуральном исчислении	" 156	0,039	0,040
Сталь, приведенная к классу А-1	" 198	0,049	0,051
в том числе на сборные изделия	" 183		
Удельный расход черных металлов	кг		3,605
Бетон и железобетон	м ³ 3974	0,997	1,039
в том числе:			
монолитный тяжелый	" 258		
сборный тяжелый	" 2346		
сборный легкий	" 1370		
Лесоматериалы	" 404	0,101	0,105
Масса конструкций и материалов	т 7711	1,93	2,016
Масса надземной части (от низа перекрытия техн. подполья)	" 7335	1,84	1,918
СМЕТНАЯ СТОИМОСТЬ			
общая тыс.руб.	548,13	0,137	0,143
в том числе:			
строительно-монтажные работы	" 520,6	0,130	0,136
оборудование	" 20,08		
прочие затраты	" 0,45		
Трудоёмкость (построечная) чел.-дни	13138	3,30	3,43
ЭКСПЛУАТАЦИОННЫЕ ПОКАЗАТЕЛИ			
Расход холодной воды л/с	2,3		
Расход горячей воды "	2,11		
Расход тепла на отопление ккал/ч	373500		98
Расход тепла на горячее водоснабжение "	237735		
Потребная мощность электроэнергии квт	122		
Эксплуатационные затраты руб/год	41141	10,32	10,76

Конструктивная схема с поперечными и продольными несущими стенами и опиранием панелей перекрытий по контуру. Крыша плоская с чердаком. Фундаменты - монолитный ж.-б. ростверк по ж.-б. забивным сваям длиной 10 м.

Перекрытия - сплошные плоские ж.-б. панели толщиной 14 см размером "на комнату". Типоразмеров - 6.

Стены наружные - керамзитобетонные панели толщиной 32 и 25 см. Типоразмеров - 18.

Стены внутренние - ж.-б. плоские панели толщ. 18,14 см. Типоразмеров - 9

Перегородки - ж.-б. панели толщ. 8 см. Типоразмеров - 2

Вентблоки - железобетонные. Типоразмеров - 3

Санузлы - объемные гипсошлакопеноцелюлановые санузлы с ж.-б. поддоном. Типоразмеров - 2

Лестницы - ж.-б. марши и площадки. Типоразмеров - 2

Поджки - сборные ж.-б. плиты, ограждения - ж.-б. рельефные экраны. Типоразмеров - 7

Шахта лифтовая - плоские ж.-б. панели. Типоразмеров - 10

Покрытие - сплошные плоские ж.-б. панели толщ. 12 см. Типоразмеров - 4

Крыша - рудонная 4-слойная

Двери наружные - деревянные входные и служебные. Серия I.135-I. Альбом I. Типоразмеров - 4

Двери внутренние - шитовой конструкции ГОСТ 6629-74. Типоразмеров - 10

Окна с раздельными переплетами (вариант - с раздельно-сближенными переплетами). ГОСТ 11214-65* и индивидуальные. Типоразмеров - II

Встроенное оборудование - шкафы и антресоли - индивидуальные

Полы - линолеум (вариант - паркет) в кухнях линолеум, в уборных и ванных - керамическая плитка

Отделка наружная - заводская отделка панелей наружных стен фактурным слоем на белом цементе

Отделка внутренняя - в комнатах и передних обоях, в кухнях и уборных - масляная окраска, в ванных и частично в кухнях - глазурованная плитка

Наибольшая масса монтажного элемента (наружная стеновая панель) - 7,06 т

ИНЖЕНЕРНОЕ ОБОРУДОВАНИЕ

Водопровод хозяйственно-питьевой, расчетный напор у основания стояков 56 м вод.ст.

Горячее водоснабжение - от внешней сети, расчетный напор у основания стояков 58 м вод.ст.

Канализация - хозяйственно-фекальная в городскую сеть; водосток - внутренний с выпуском на отмостку здания

Отопление - водяное, секционное. Система однотрубная с конвекторами "Аккорд" (вариант - "Комфорт")

Температура теплоносителя 105 - 70°C

Вентиляция - естественная; из кухонь 15, 16 этажей - принудительная

Электроснабжение - II категория, напряжение 220/380 в, освещение лампами накаливания

Устройства связи - радиотрансляция, коллективные телефонные аппараты, телефонные вводы

Оборудование кухонь и санузлов - электрические плиты, мойки, унитаза, ванны, умывальники

Лифт - пассажирский грузоподъемностью 320 кг и в грузопассажирский грузоподъемностью 500 кг

Машинное отделение в уровне крыши

Диспетчеризация инженерного оборудования

Противодымная защита - автоматизированная

Мусоропровод - с камерой на I этаже, со сменным контейнером

ДОПОЛНИТЕЛЬНЫЕ ДАННЫЕ

Применение проекта допускается по разрешению Совета Министров УССР.

Расход металла определен с учетом свай длиной 10 м



ИНСТИТУТ
"ХАРЬКОВПРОЕКТ"

16-ЭТАЖНЫЙ I-СЕКЦИОННЫЙ 64-КВАР-
ТИРНЫЙ КРУПНОПАНЕЛЬНЫЙ ЖИЛОЙ ДОМ

ТИПОВОЙ ПРОЕКТ
№ III-162-1п/1

Паспорт
Лист 2

СОСТАВ ПРОЕКТА

Общая часть		Часть УШ	Рабочие чертежи узлов и издел.
Часть I AC	Архитектурно-строительная	Альбом АИ-1	Узлы и детали подземной части здания
Раздел I.0-I	Монтажные чертежи подземной части здания и фундамента	Альбом АИ-2	Узлы и детали надземной части здания
Раздел I.I-I	Монтажные чертежи надземной части здания	Альбом АИ-4	Указания, узлы и детали по внутренней и наружной отделке
Раздел 2.0-I	Строительно-отделочные чертежи подземной части здания	Альбом АИ-5	Панели наружных стен цоколя керамзитобетонные
Раздел 2.I-I	Строительно-отделочные чертежи надземной части здания	Альбом АИ-6	Панели внутренних стен теплополюля
Часть II OB	Отопление и вентиляция	Альбом АИ-7/1	Панели перекрытий. Опалубочные чертежи и армирование
Раздел I.0-II	Подземная часть здания	Альбом АИ-7/2	Панели покрытий и кровельные лотки
Раздел I.0-II/K	Вариант с конвекторами типа "Комфорт"	Альбом АИ-8	Панели наружных стен керамзитобетонные толщиной 32 см
Раздел I.I-II	Надземная часть здания	Альбом АИ-8АС	Панели наружных стен керамзитобетонные толщиной 32 см. Вариант с оконными и дверными балконными блоками с раздельно-сближенными переплетами
Раздел I-I-II/K	Вариант с конвекторами типа "Комфорт"	Альбом АИ-9	Внутренние стеновые панели и перегородки. Опалубочные чертежи и армирование
Часть III. BK	Водопровод и канализация	Альбом АИ-10	Панели керамзитобетонные лестнично-лифтовой части
Раздел I.0-III	Подземная часть здания. Вариант зонирования системы холодного водоснабжения	Альбом АИ-11	Железобетонные элементы лестнично-лифтовой части и входов
Раздел I.I-III	Надземная часть здания. Вариант зонирования системы холодного водоснабжения	Альбом АИ-12	Панели наружных стен чердака, керамзитобетонные
Часть IV. Э	Электрооборудование	Альбом АИ-13	Элементы лоджий, лестничные марши и площадки, внутренние стены чердака
Раздел I.0-IVЭ	Оборудование кухонь бытовыми электрическими плитами и жилых комнат бытовыми кондиционерами. Электротехнические чертежи	Альбом АИ-13Д2	Сплошные рельефные сборные железобетонные ограждения лоджий
Раздел I.0-IVЭ	Оборудование кухонь бытовыми электрическими плитами и жилых комнат бытовыми кондиционерами. Электротехнические чертежи. (Вариант с электрическими плитами мощностью 8 кВт)	Альбом АИ-14	Доборные железобетонные изделия подземной и надземной части
Альбом КЭ 36.58.02	Чертежи монтажных планов электропроводки с применением стеновых заготовок проводов к/о ВНИИпроект-электромонтаж	Альбом АИ-16/1	Санитарно-технические кабин. Том I - Строительная часть
Альбом КЭ 36.58.01	Чертежи стеновой заготовки проводов, труб и крепежных деталей к/о ВНИИ проекталектромонтаж	Альбом АИ-16/2	Санитарно-технические кабин. Том II - Сантехническая и электротехническая части
Часть УС	Слаботочные устройства	Альбом АИ-17	Вспомогательные и механические элементы лифтов
Раздел I.0-V	Чертежи, изменяемые при привязке	Альбом АИ-18	Стальные элементы лестнично-лифтовых узлов и лоджий
Раздел I.I-Vc	Чертежи, не изменяемые при привязке	Альбом АИ-19	Мусоропровод и оборудование к нему
Часть VI	Автоматика систем незадымляемости и пожаротушения	Альбом АИ-20	Встроенные шкафы, нетиповые стальнойные изделия и щиты утепления
Раздел I.0-VI	Автоматика насосной станции пожаротушения. (Вариант зонирования систем холодного водоснабжения)	Альбом АИ-21	Санитарно-технические узлы, детали, изделия и устройства
Раздел I.I-VI-I	Автоматика систем незадымляемости (Вариант с приводом ММС)	Альбом Pс	Окна и балконные двери с раздельно-сближенными переплетами
Альбом М-01	Клапан с электромагнитным приводом типа ММС-5100М поэтажной системы дымоудаления	Выпуск I	Унифицированные закладные детали для крупнопанельных жилых домов
Альбом М-02	Клапан трехстворчатый с электромагнитным приводом типа ММС 5100М	Выпуск 3	Унифицированные связи для крупнопанельных жилых домов
Часть VII CM	Сметы	Часть IX	Заказные спецификации
Раздел I.0-VII	Подземная часть здания	Раздел I.I-IX	
Раздел I.I-VII	Сводная смета и надземная часть здания		

Объем проектных материалов, приведенных к формату II
в том числе изделий заводского изготовления

4384 форматки

Проект распространяет институт "Харьковпроект" 310059, г. Харьков-59, проспект Ленина, 38

Инв. №
Пасп. № 043061

Стр. 3

Быстрик В.С.

Нач. смежного
отдела

Касьян В.А.

Зверегин В.А.

Гл. архитектор
проекта

Гл. конструктор

Комеико С.Г.

Гл. инженер
института